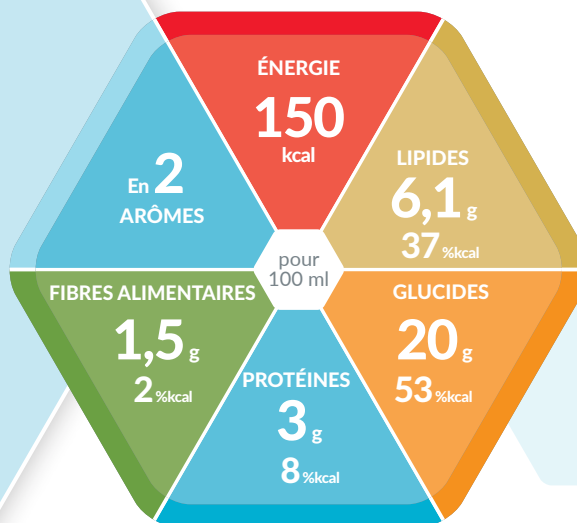


# resource® Junior Fibre



## SNO\* RICHE EN ÉNERGIE, AVEC UNE TENEUR ADAPTÉE EN PROTÉINES ET DES FIBRES ALIMENTAIRES

### Caractéristiques

- Hyperénergétique (1,5 kcal/ml)
- Avec des fibres alimentaires solubles (FOS, inuline)
- Exempt de gluten et de soja, pauvre en lactose (< 0,3 g/100 ml)

### Indications

Adapté aux besoins nutritionnels en cas de dénutrition ou de risque de dénutrition et/ou en cas de besoins énergétiques accrus chez l'enfant dès l'âge de 1 an.

### Dosage recommandé

- **En complément de l'alimentation:**  
1 - 3 bouteilles par jour
- **Pour une alimentation exclusive:**  
suivre la recommandation du médecin

### Conservation

Non ouvert, conserver dans un endroit frais et sec. A consommer de préférence frais. Bien agiter avant consommation. Après ouverture, reboucher la bouteille entamée, conserver au réfrigérateur et utiliser dans les 24 heures. Tout produit utilisé hors de la bouteille doit être conservé bien fermé et consommé dans les 6 heures.

### Avis importants

- Utiliser sous contrôle médical
- Convient dès l'âge de 1 an
- Peut constituer la seule source de nutrition
- Denrée alimentaire destinée à des fins médicales spéciales

### Ingrédients

Eau, maltodextrine, huiles végétales (tournesol, colza), saccharose, protéines de lait, cacao maigre en poudre (1,4%)<sup>2</sup>, fibres alimentaires fructo-oligosaccharides, inuline), minéraux (citrate de potassium, citrate de sodium, citrate de calcium, chlorure de potassium, citrate de magnésium, phosphate de sodium, oxyde de magnésium, sulfate de fer, sulfate de zinc, sulfate de manganèse, sulfate de cuivre, fluorure de sodium, iodure de potassium, sélénate de sodium, chlorure de chrome, molybdate de sodium), amidon, émulsifiant (E471), arômes<sup>1</sup>, vitamines (C, E, niacine, acide pantothénique, B6, thiamine, riboflavine, A, acide folique, K, biotine, D, B12), épaississant (E407), acidifiant (E330)<sup>2</sup>.

**Allergènes:** lait

<sup>1</sup> Resource® Junior Fibre vanille

<sup>2</sup> Resource® Junior Fibre chocolat

### Informations de commande

	N° d'art.	Pharmacode
Vanille (4 x 200 ml)	12247367	6274721
Chocolat (4 x 200 ml)	12247368	6274715

## Informations nutritionnelles

Resource® Junior Fibre		100 ml
<b>ÉNERGIE</b>		
	kJ	629
	kcal	150
<b>Lipides, dont</b>	g	6,1
	% kcal	37%
- ac. gras saturés	g	0,80
- TCM	g	-
	%	-
- ac. gras mono-insaturés	g	3,6
- ac. gras poly-insaturés	g	1,2
- oméga-3	g	0,20
- oméga-6	g	1,0
<b>Glucides, dont</b>	g	20
	% kcal	53%
- Sucres	g	4,5
- Lactose	g	< 0,30
<b>Fibres alimentaires</b>	g	1,5
	% kcal	2%
<b>Protéines</b>	g	3,0
	% kcal	8%
<b>Sel</b>	g	0,16
<b>SELS MINÉRAUX</b>		
Sodium	mg	65
Potassium	mg	175
Chlorure	mg	65
Calcium	mg	110
Phosphore	mg	65
Magnésium	mg	20
Fer	mg	1,2
Zinc	mg	1,1
Cuivre	mg	0,12
Manganèse	mg	0,12/0,18*
Fluor	mg	0,14
Sélénium	µg	8,5
Chrome	µg	7,5/11*
Molybdène	µg	13
Iode	µg	16
<b>VITAMINES</b>		
A	µg RE	80
D	µg	1,6
E	mg	2,5
K	µg	8,5
C	mg	16
Thiamine	mg	0,14
Riboflavine	mg	0,20
Niacine	mg NE	2,0
B <sub>6</sub>	mg	0,30
Acide folique	µg	35
B <sub>12</sub>	µg	0,45/0,25*
Biotine	µg	4,0
Acide pantothénique	mg	0,70
<b>Eau</b>	g/100 ml	78
<b>Osmolarité</b>	mOsm/l	390

NE = équivalent niacine

RE = équivalent rétinol

## Nutriments

### LIPIDES :

Resource® Junior Fibre contient des huiles végétales de haute qualité nutritionnelle (huile de colza et de tournesol).

	en % de la teneur totale en lipides	g / 100 ml
ac. gras saturés	13	0,8
ac. gras mono-insaturés	58	3,6
ac. gras poly-insaturés	19	1,2
Rapport oméga-6 : oméga-3	5,2 : 1	

### GLUCIDES :

Resource® Junior Fibre contient un mélange facilement digestible de maltodextrine, de saccharose et d'amidon de maïs.

	en % de la teneur totale en glucides	g / 100 ml
Oligo- et polysaccharides	77,5	15,5
Sucre (mono- et disaccharides)	22,5	4,5
Lactose	-	< 0,3

### FIBRES ALIMENTAIRES :

Resource® Junior Fibre contient des fibres alimentaires solubles (70% fructo-oligosaccharides, 30% inuline).

	en % de la teneur totale en fibres alimentaires	g / 100 ml
solubles	100	1,05 FOS 0,45 inuline

### PROTÉINES :

Resource® Junior Fibre contient des protéines de lait de haute qualité (80% caséine, 20% lactosérum).