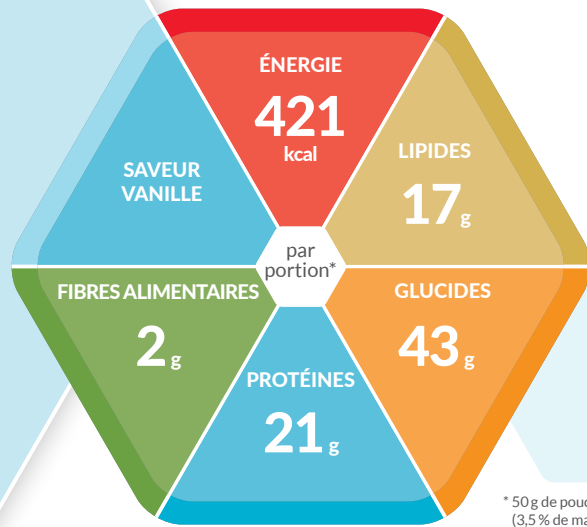


# ThickenUP®

instant cereal **HP**



\* 50 g de poudre avec 3 dl de lait entier (3,5% de matières grasses)

## PRÉPARATION CÉRÉALIÈRE EN POUDRE À RECONSTITUER, RICHE EN PROTÉINES

### Caractéristiques

- Crème de céréales riche en protéines – avec 13 vitamines et 7 minéraux
- Niveau de consistance 3 (selon les standards IDDSI)
- Rapide et facile à préparer
- Produit polyvalent qui peut être servi tout au long de la journée comme petit-déjeuner, collation ou comme alternative au dîner

### Indications

Convient aux personnes dénutries ou à risque de dénutrition, ayant des troubles de déglutition et/ou de mastication (dysphagie).

### Dosage et préparation

#### Dosage recommandé:

La portion est à adapter selon les recommandations médicales, à l'âge, aux besoins et à la capacité de déglutition du patient.

#### Préparation:

Pour une portion, mélanger 50 g de poudre (env. 5 cuillères à soupe) dans 3 dl de lait froid ou chaud.

Pour ½ portion, mélanger 30 g de poudre dans 2 dl de lait froid ou chaud.

Consommer le produit directement après sa préparation.

### Conservation

Conserver dans un endroit sec et frais. Après ouverture du sachet à consommer dans les 4 semaines.

### Avis importants

- Utiliser sous contrôle médical
- Convient uniquement aux adultes
- Ne peut pas être utilisé comme seule source d'alimentation
- Denrée alimentaire destinée à des fins médicales spéciales

### Ingrédients

Farine hydrolysée (66%) (blé, avoine, maïs), protéines de lait, huile de tournesol (contient lait et lécithine de soja), minéraux (chlorure de potassium, chlorure de sodium, phosphate de calcium, oxyde de magnésium, sulfate de zinc, sulfate de manganèse, fer élémentaire, iodure de potassium, chlorure de chrome), arômes, vitamines (C, niacine, E, acide pantothénique, riboflavine, B6, thiamine, A, acide folique, K, biotine, D, B12), maltodextrine, édulcorant (acésulfame K).

Allergènes : gluten, lait, soja

### Informations de commande

|                          | N° d'art. | Pharmacode         |                     |
|--------------------------|-----------|--------------------|---------------------|
|                          |           | Pièce<br>1 x 500 g | Carton<br>6 x 500 g |
| Vanille (boîte de 500 g) | 12525021  | 7845915            | 7845916             |

## Valeurs nutritionnelles

| ThickenUP® instant cereal HP |       | 100 g | portion* |
|------------------------------|-------|-------|----------|
| <b>ÉNERGIE</b>               | KJ    | 1805  | 1762     |
|                              | kcal  | 432   | 421      |
| <b>Lipides</b> , dont        | g     | 11,5  | 17       |
| – ac. gras saturés           | g     | 1,5   | 7,6      |
| <b>Glucides</b> , dont       | g     | 57,5  | 43       |
| – Sucre / Saccharose         | g     | 3,0   | 16       |
| <b>Fibres alimentaires</b>   | g     | 4,0   | 2,0      |
| <b>Protéines</b>             | g     | 22,5  | 21       |
| <b>Sel</b>                   | g     | 0,50  | 0,25     |
| <b>SELS MINÉRAUX</b>         |       |       |          |
| Sodium                       | mg    | 200   | 248      |
| Potassium                    | mg    | 540   | 755      |
| Calcium                      | mg    | 300   | 521      |
| Phosphore                    | mg    | 270   | 419      |
| Fer                          | mg    | 4,2   | 2,2      |
| Magnésium                    | mg    | 100   | 87       |
| Iode                         | µg    | 60    | 30       |
| <b>VITAMINES</b>             |       |       |          |
| A                            | µg RE | 300   | 258      |
| D                            | µg    | 2,3   | 1,2      |
| E                            | mg    | 4,5   | 2,7      |
| K                            | µg    | 32,5  | 16       |
| C                            | mg    | 25    | 18       |
| Thiamine                     | mg    | 0,50  | 0,36     |
| Riboflavine                  | mg    | 0,70  | 0,91     |
| Niacine                      | mg NE | 10,5  | 5,5      |
| B <sub>6</sub>               | mg    | 0,90  | 0,57     |
| Acide Folique                | µg    | 85    | 63       |
| B <sub>12</sub>              | µg    | 0,45  | 0,23     |
| Biotine                      | µg    | 34    | 17       |
| Acide pantothénique          | mg    | 2,6   | 2,4      |

RE = équivalent rétinol; NE = équivalent niacine

\* 50 g de poudre avec 3 dl de lait entier (3,5% de matières grasses)

