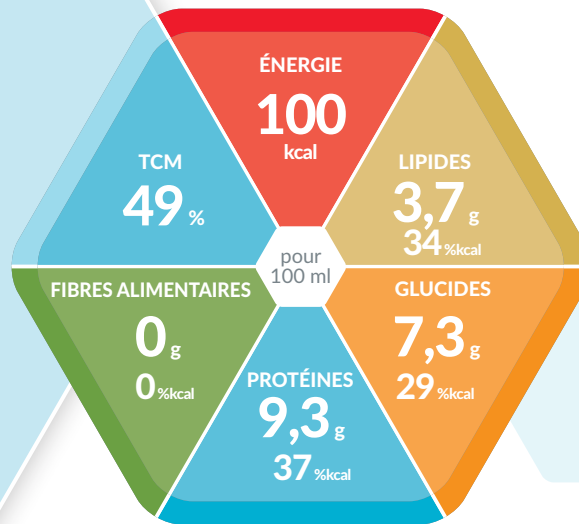


PEPTAMEN[®] INTENSE



SmartFlex[®]
L'ORIGINAL



PRÉPARATION NUTRITIONNELLE ENTÉRALE ENTIÈREMENT ASSIMILABLE, RICHE EN PROTÉINES ET PAUVRE EN GLUCIDES

Caractéristiques

- Isocalorique (1,0 kcal / ml)
- Riche en protéines 37 %kcal
- 49% des lipides sous forme de TCM
- Pauvre en glucides 29 %kcal
- Exempt de fibres alimentaires
- Pauvre en lactose (< 0,5 g / 100 ml)
- Exempt de gluten

Indications

- Pour les besoins métaboliques spécifiques des patients critiques durant la phase aiguë
- En cas de problèmes de tolérance, troubles de la vidange gastrique et/ou malabsorption, combinés à un besoin protéique élevé et à un besoin énergétique modéré
- Pour couvrir les besoins protéiques des patients fortement obèses lors d'apport énergétique modéré

Dosage recommandé

- **Pour une alimentation exclusive:**
1.000 à 1.500 ml par jour (2 – 3 SmartFlex[®])
- **Pour une alimentation complémentaire:**
≥ 500 ml par jour ou selon les indications du médecin

Conservation

Non ouvert, conserver dans un endroit sec et frais. Bien agiter avant emploi. Après trocardage, administrer dans les 24 heures. Après ouverture, refermer, conserver au réfrigérateur et consommer dans les 24 heures.

Avis importants

- Utiliser sous contrôle médical
- Destiné aux patients adultes
- Ne jamais mélanger de médicaments ou d'autres aliments au produit
- Ne pas administrer par voie intraveineuse (I.V.)
- Conditionné sous atmosphère protectrice
- Denrée alimentaire destinée à des fins médicales spéciales

Ingrédients

Eau, protéines hydrolysées de lactosérum (lait), maltodextrine, triglycérides à chaînes moyennes, huile de poisson, huiles végétales (colza, tournesol), minéraux (citrate de sodium, citrate de magnésium, phosphate de sodium, chlorure de sodium, sulfate de fer, sulfate de zinc, sulfate de cuivre, sulfate de manganèse, fluorure de sodium, chlorure de chrome, iodure de potassium, sélénate de sodium), émulsifiant (lécithine de soja), chlorure de choline, vitamines (C, E, niacine, acide pantothénique, B6, B2 (riboflavine), B1 (thiamine), A, acide folique, K, biotine, D), L-carnitine, taurine.

Allergènes: poisson, lait, soja

Informations de commande

Peptamen [®] INTENSE	N° d'art.	Pharmacode	
		pièce	carton
Neutre (carton de 12 x 500 ml)	12343419	7170515	7170521

Informations nutritionnelles

Peptamen® INTENSE		100 ml
ÉNERGIE		
	kJ	420
	kcal	100
Lipides, dont	g	3,7
	% kcal	34%
- ac. gras saturés	g	2,2
- TCM	g	1,8
- ac. gras mono-insaturés	g	0,58
- ac. gras poly-insaturés	g	0,49
- oméga-3	g	0,20
- oméga-6	g	0,25
Glucides, dont	g	7,3
	% kcal	29%
- Sucres	g	0,75
- Lactose	g	< 0,50
Fibres alimentaires	g	0
	% kcal	-
Source de fibres alimentaires		-
Protéines	g	9,3
	% kcal	37%
Source de protéines		Protéines de lactosérum 100% hydrolysées
SELS MINÉRAUX		
Sodium	mg	100
	mmol	4,3
Potassium	mg	177
	mmol	4,5
Chlorure	mg	38
	mmol	1,1
Calcium	mg	63
	mmol	1,6
Phosphore	mg	46
	mmol	1,5
Magnésium	mg	17
	mmol	0,71
Fer	mg	1,6
Zinc	mg	1,3
Cuivre	mg	0,175
Manganèse	mg	0,14
Fluor	mg	0,16
Sélénium	µg	8,0
Chrome	µg	6,0
Molybdène	µg	17
Iode	µg	12
VITAMINES		
A	µg RE	65
D	µg	1,4
E	mg	1,4
K	µg	4,4
C	mg	8,0
Thiamine	mg	0,10
Riboflavine	mg	0,13
Niacine	mg NE	3,0
B ₆	mg	0,17
Acide folique	µg	30
B ₁₂	µg	0,29
Biotine	µg	3,0
Acide pantothénique	mg	0,45
Choline	mg	67
Osmolarité	mOsm/l	278
Eau	g	83

RE = équivalent rétinol ; NE = équivalent niacine

Nutriments

LIPIDES:

Peptamen® INTENSE contient des triglycérides à chaîne moyenne (TCM), des huiles végétales de haute qualité nutritionnelle (colza et tournesol) et de l'huile de poisson. 50% des lipides sont sous forme de TCM.

	en % de la teneur totale en lipides	g / 100 ml
ac. gras saturés, dont	61	2,2
- TCM	13	1,8
ac. gras mono-insaturés	50	0,58
ac. gras poly-insaturés, dont	16	0,49
- oméga-3	5,5	0,20
Rapport oméga-6 : oméga-3		1,2:1

GLUCIDES:

L'ingrédient principal est la maltodextrine.

	en % de la teneur totale en glucides	g / 100 ml
Oligo- et polysaccharides	90	6,6
Sucre (mono- et disaccharides)	10	0,75
Lactose	-	< 0,5

FIBRES ALIMENTAIRES:

Peptamen® INTENSE ne contient pas de fibres alimentaires.

PROTÉINES:

Peptamen® INTENSE contient des protéines de lactosérum de haute qualité, 100% hydrolysées et facilement digestibles. 1 litre contient 92 g de protéines.

MINÉRAUX ET VITAMINES:

Les besoins journaliers en micronutriments (vitamines et minéraux) sont couverts à partir de 1.500 kcal.