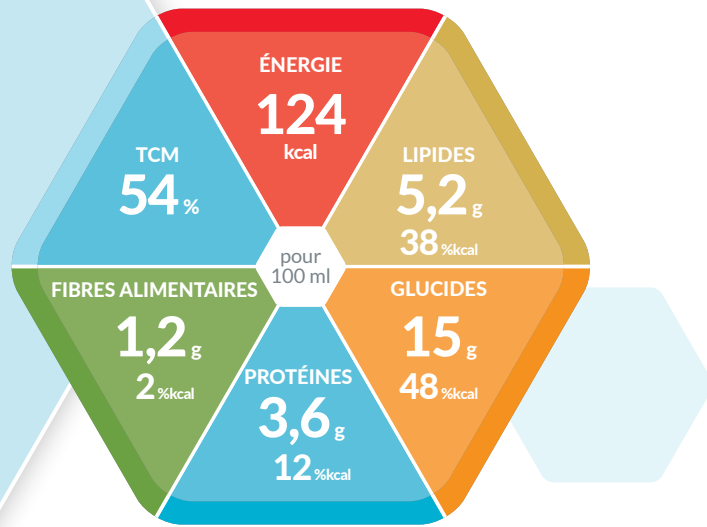


PEPTAMEN[®]

Junior PHGG



SmartFlex[®]
L'ORIGINAL



PRÉPARATION NUTRITIONNELLE ENTÉRALE HYPERÉNERGÉTIQUE À BASE DE PEPTIDES DE LACTOSÉRUM, AVEC DES LIPIDES SOUS FORME DE TCM* ET DES FIBRES ALIMENTAIRES SOLUBLES

Caractéristiques

- Hyperénergétique (1,24 kcal/ml)
- Protéines 100 % hydrolysées de lactosérum
- 54% des lipides sous forme de TCM
- Enrichi en huile de poisson
- Avec des fibres alimentaires solubles de gomme de guar partiellement hydrolysée (PHGG)
- Exempt de gluten et de lactose

Indications

En cas de dénutrition ou risque de dénutrition avec une fonction digestive altérée et/ou un syndrome de malabsorption, combiné avec des besoins énergétiques et protéiques élevés. Pour une nutrition entérale précoce ou à long terme.

Dosage recommandé

Selon les recommandations médicales, en fonction des besoins nutritionnels, de l'âge et du poids de l'enfant.

Conservation

Non ouvert, conserver dans un endroit sec et frais. Bien agiter avant emploi. Après trocardage, administrer dans les 24 heures. Après ouverture, refermer, conserver au réfrigérateur et consommer dans les 24 heures.

Avis importants

- Utiliser sous contrôle médical
- Convient dès l'âge de 1 an
- Peut constituer la seule source de nutrition
- Ne jamais mélanger de médicaments ou d'autres aliments au produit
- Ne pas administrer par voie intraveineuse (I.V.)
- Ne convient pas en cas d'allergie aux protéines de lait de vache
- Denrée alimentaire destinée à des fins médicales spéciales

Ingrédients

Eau, maltodextrine, protéines hydrolysées de lactosérum (lait), triglycérides à chaîne moyenne, saccharose, huile de soja, fibres (gomme de guar partiellement hydrolysée - PHGG), minéraux (phosphate de calcium, chlorure de magnésium, chlorure de potassium, chlorure de sodium, phosphate de potassium, citrate de potassium, phosphate de sodium, citrate de calcium, oxyde de magnésium, lactate de fer, sulfate de zinc, gluconate de cuivre, sulfate de manganèse, fluorure de sodium, iodure de potassium, chlorure de chrome, sélénite de sodium, molybdate de sodium), émulsifiant (lécithine de soja, E471), huile de poisson, épaississant (E412), choline bitartrate, arômes, vitamines (C, E, niacine, acide pantothénique, B6, thiamine, riboflavine, A, acide folique, biotine, K, D, B12), régulateur d'acidité (E525), taurine, stabilisant (E407), L-carnitine, inositol.

Allergènes: lait, poisson, soja

Informations de commande

	N° d'art.	Pharmacode
Vanille (carton de 12 x 500 ml)	12513514	7844805 (pièce) 7844806 (carton)

Informations nutritionnelles

Peptamen® Junior PHGG		100 ml
ÉNERGIE		
	kJ	518
	kcal	124
Lipides, dont	g	5,2
	% kcal	38%
- ac. gras saturés	g	3,1
- TCM	g	2,8
	%	54
- ac. gras mono-insaturés	g	1,0
- ac. gras poly-insaturés	g	1,0
- oméga-3	g	0,140
- oméga-6	g	0,900
Glucides, dont	g	15
	% kcal	48%
- Sucres	g	3,0
- Lactose	g	< 0,09
Fibres alimentaires	g	1,2
	% kcal	2%
Protéines	g	3,6
	% kcal	12%
Sel	g	0,13
SELS MINÉRAUX		
Sodium	mg	54
	mmol	2,3
Potassium	mg	178
	mmol	4,6
Chlorure	mg	108
	mmol	3,0
Calcium	mg	108
	mmol	2,7
Phosphore	mg	82
	mmol	2,6
Magnésium	mg	23
	mmol	1,0
Fer	mg	1,2
Zinc	mg	0,78
Cuivre	mg	0,10
Manganèse	mg	0,16
Fluor	mg	0,086
Sélénium	µg	4,0
Chrome	µg	2,8
Molybdène	µg	7,3
Iode	µg	12
VITAMINES		
A	µg RE	62
D	µg	2,1
E	mg	1,1
K	µg	6,5
C	mg	6,0
Thiamine	mg	0,11
Riboflavine	mg	0,11
Niacine	mg NE	2,3
B ₆	mg	0,14
Acide folique	µg	17
B ₁₂	µg	0,30
Biotine	µg	2,9
Acide pantothénique	mg	0,49
Eau	g/100 ml	81
Osmolarité	mOsm/l	383

NE = équivalent niacine
RE = équivalent rétinol

* triglycérides à chaîne moyenne

Nutriments

LIPIDES :

Peptamen® Junior PHGG contient une huile végétale de haute qualité nutritionnelle (huile de soja), des triglycérides à chaîne moyenne (TCM) et de l'huile de poisson.

	en % de la teneur totale en lipides	g / 100 ml
ac. gras saturés, dont TCM	60 54	3,1 2,8
ac. gras mono-insaturés	19	1,0
ac. gras poly-insaturés	19	1,0
Rapport oméga-6 : oméga-3		6,4 : 1

GLUCIDES :

L'ingrédient principal est la maltodextrine.

	en % de la teneur totale en glucides	g / 100 ml
Oligo- et polysaccharides	80	12
Sucre (mono- et disaccharides)	20	3
Lactose	-	< 0,09

FIBRES ALIMENTAIRES :

Peptamen® Junior PHGG contient des fibres solubles de gomme de guar partiellement hydrolysée (PHGG).

	en % de la teneur totale en fibres alimentaires	g / 100 ml
solubles	100	1,2 PHGG

PROTÉINES :

Peptamen® Junior PHGG contient des protéines 100% hydrolysées de lactosérum.



Nestlé Suisse S.A.,
Nestlé Health Science
Entre-Deux-Villes, 1800 Vevey
Infoline : 0848 000 303
www.nestlehealthscience.ch